

AzuRe014C



Descrição: Azulejos, provavelmente de final do século XVI ou princípio do século XVII, descobertos numa escadaria soterrada na Igreja da Graça em Lisboa e que se encontra forrada a azulejo branco e azul com decoração axadrezada.

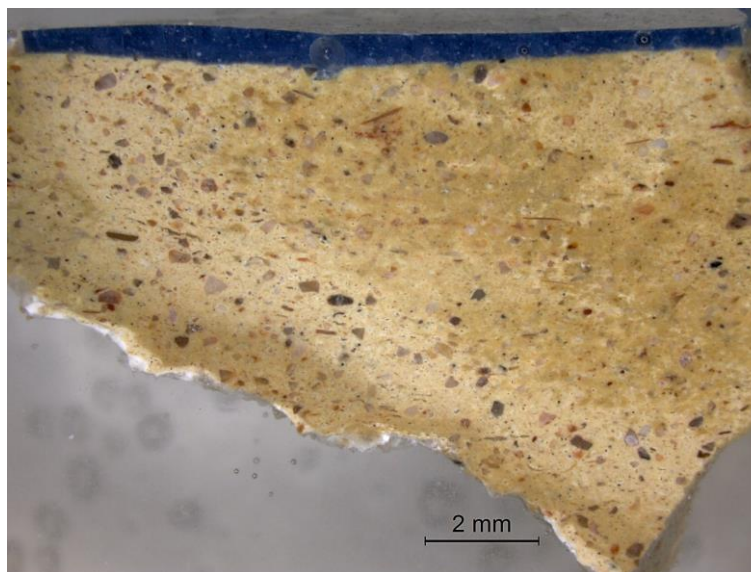
Amostras: Fragmento e uma secção polida em depósito no *Museu Nacional do Azulejo* em Lisboa.

Índice

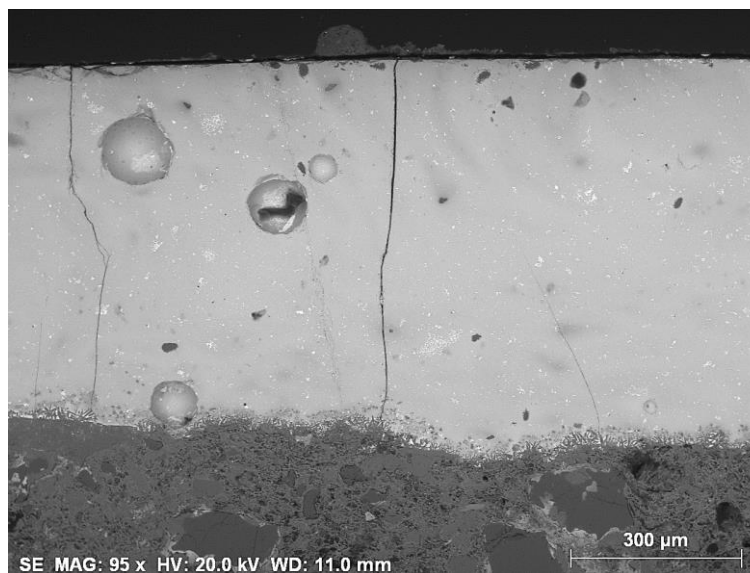
- **Caracterização Morfológica**
 - ✓ Imagens de microscopia ótica (OM)
 - ✓ Imagens de microscopia electrónica (SEM)
- **Caracterização Química/Mineralógica**
 - ✓ Análise por SEM/EDS
 - ✓ Análise por XRF

AzuRe014C



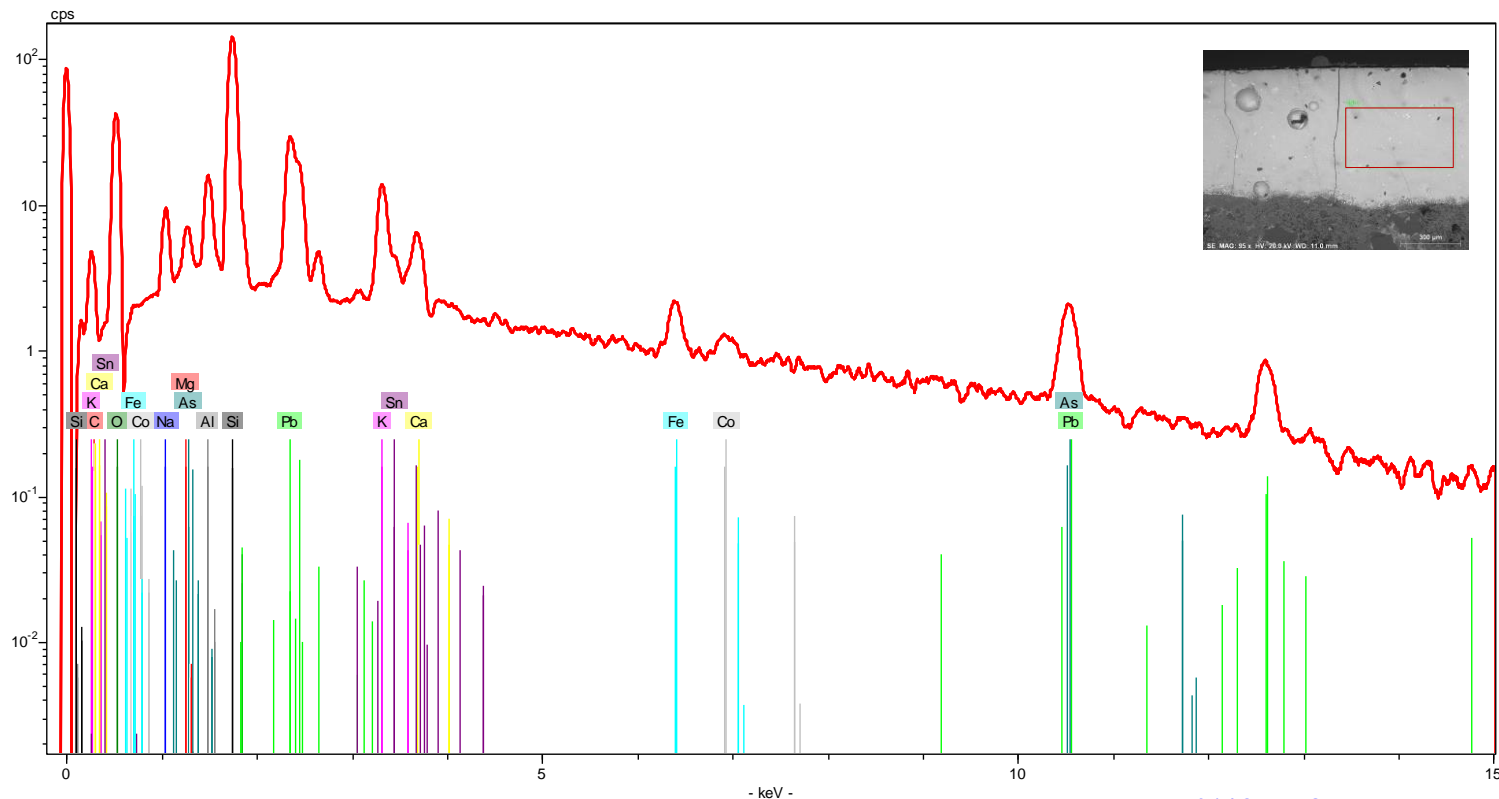


Equipamento: Lupa binocular Leica M205 C com câmara acoplada Leica DFC295.



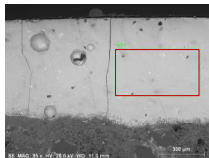
Equipamento: Microscópio eletrónico de varrimento HITACHI 3700N acoplado a um espectrómetro de energia dispersiva de raios-X Bruker Xflash 5010.

VIDRADO AZUL

[Azure014C EDS Vidrado.xls](#)

Equipamento: Microscópio eletrónico de varrimento HITACHI 3700N acoplado a um espectrómetro de energia dispersiva de raios-X Bruker Xflash 5010.

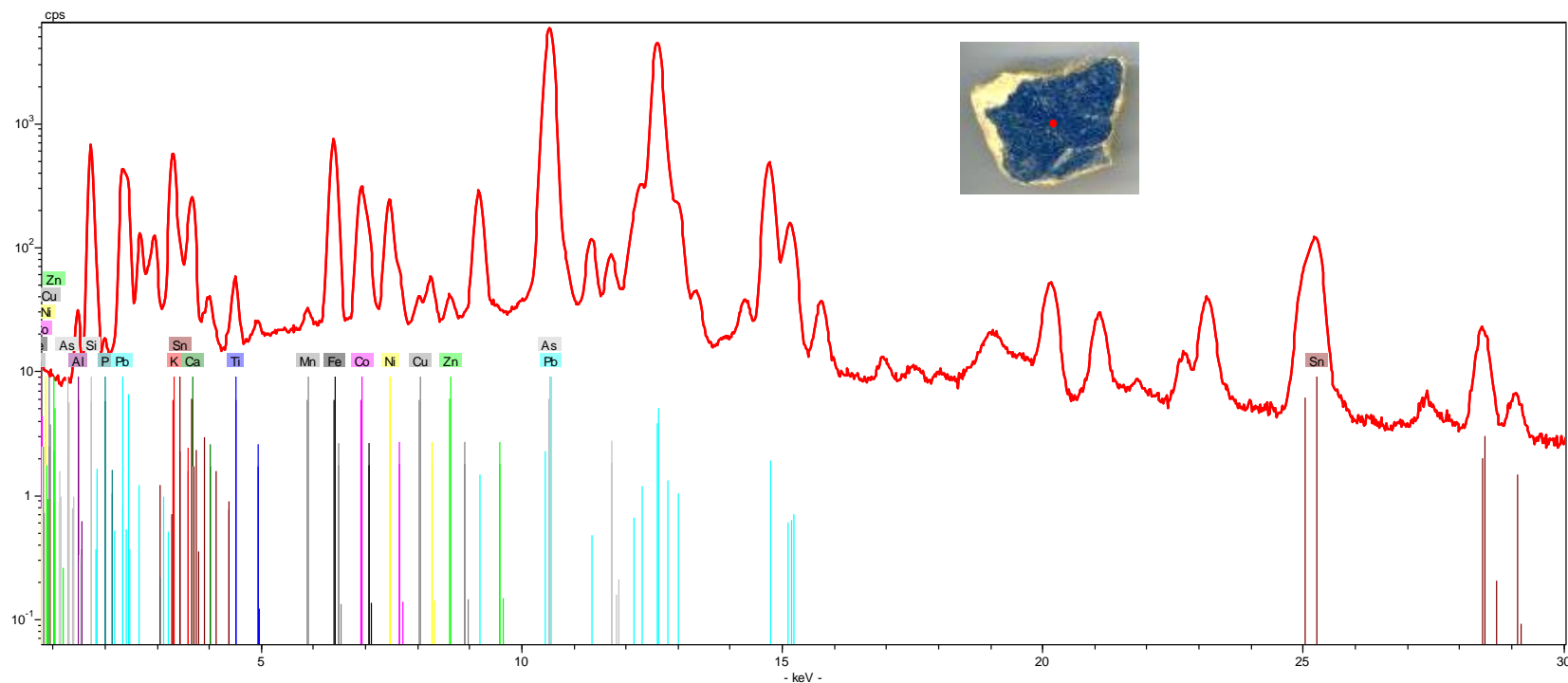
Composição química (% m/m)*

Área Analisada	Na	Mg	Al	Si	K	Ca	Fe	Co	As	Sn	Pb
	3,90	0,83	4,30	36,34	6,48	2,18	2,43	1,66	1,95	4,45	35,49
vidrado azul											

* - Os valores apresentados na tabela correspondem às percentagens mássicas dos elementos detetados na amostra, não considerando o **teor de oxigénio** e normalizados a 100% ([ver aviso](#)).

Equipamento: Microscópio eletrónico de varrimento HITACHI 3700N acoplado a um espectrómetro de energia dispersiva de raios-X Bruker Xflash 5010.

VIDRADO AZUL

[AzuRe014C_XRF_Azul.xls](#)

Equipamento: Espectrómetro portátil por fluorescência de raios-X Bruker Tracer III-SD.